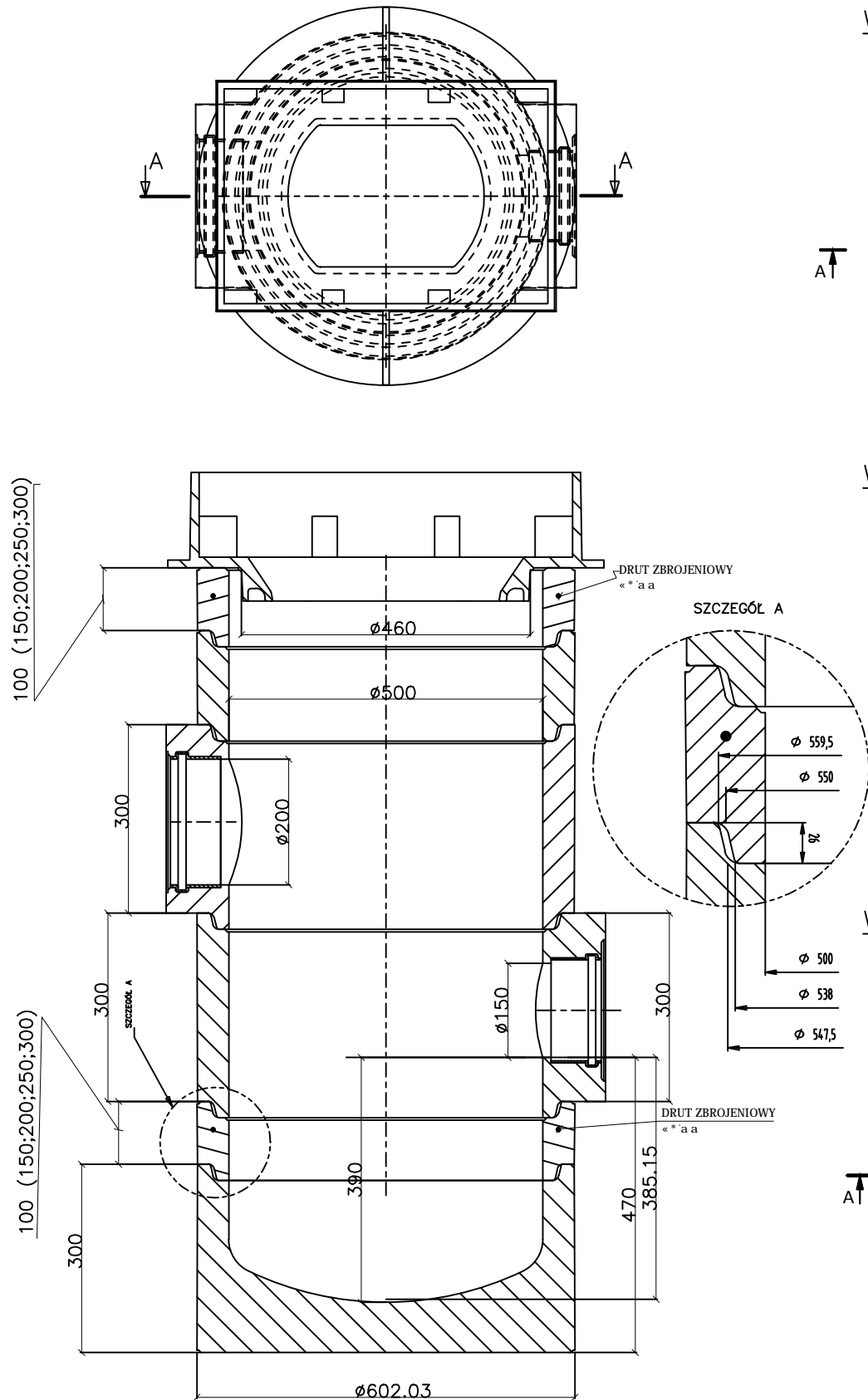
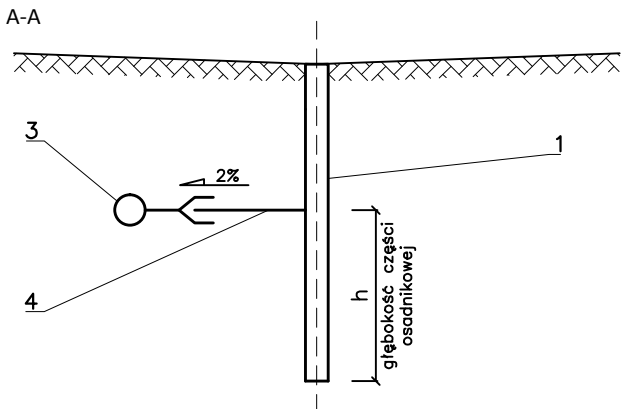
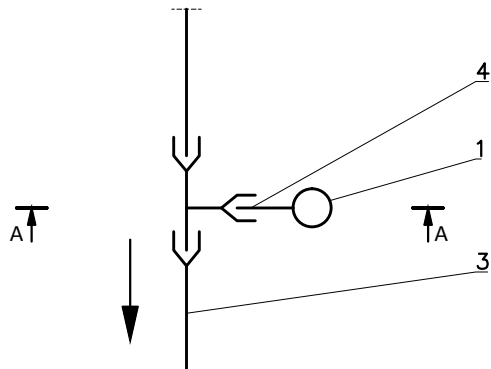


Rysunek wpustu deszczowego - schemat

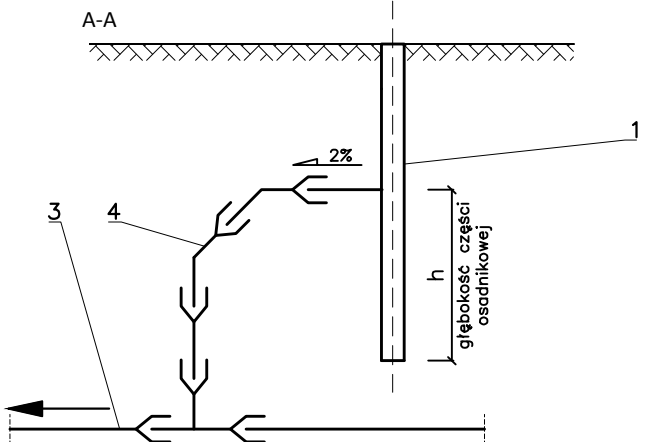
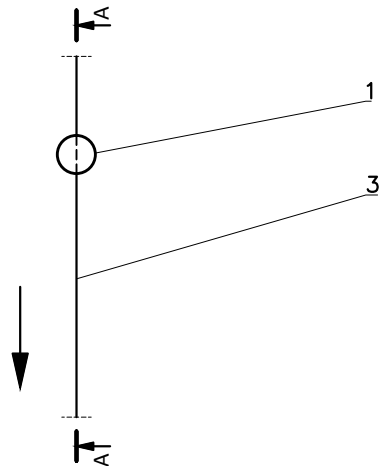


Schematy włączenia wpustu deszczowego

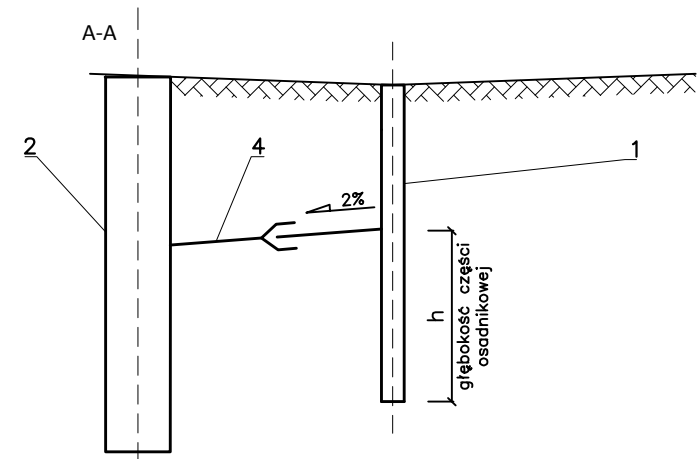
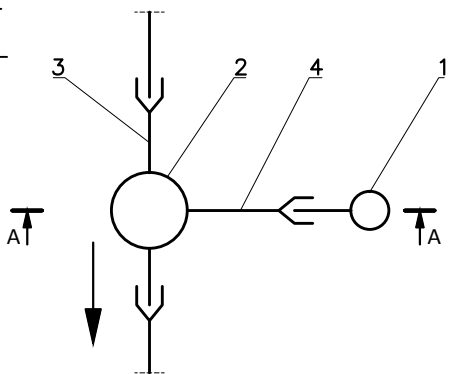
Wariant 1



Wariant 2



Wariant 3

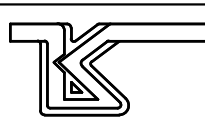


1. Projektowany wpust deszczowy betonowy Dn500 mm
2. Projektowana studnia na kanale deszczowym
3. Projektowany kanał deszczowy PP Dn400, Dn300 mm
4. Projektowany przykanalik wpustu deszczowego PCW Dn160 mm

UWAGA: Wpusty deszczowe na studniach: D2, D10, D13, D21 oraz wpust Wp13 wg indywidualnych rozwiązań uwzględniając parametry zawarte w tabelach zestawienia parametrów studni i wpustów.

ZESTAWIENIE PARAMETRÓW WPUSTÓW DESZCZOWYCH											
L.p.	Nr wpustu	Rzędna terenu istniejącego	Rzędna terenu projektowanego	Sposób włączenia wpustu	Średnica studzienki wpustowej	Rzędna dna studzienki wpustowej	H <sub>1</sub> [m]	Rzędna dna wylotu ze studzienki wpustowej	H <sub>2</sub> [m]	Średnica	Głębokość części osadnikowej [m]
1	Wp3	87,39	87,31	trójnik <sup>1</sup>	500	85,19	2,12	85,88	1,43	160	0,69
2	Wp4	87,60	87,55	trójnik <sup>1</sup>	500	85,34	2,21	86,03	1,52	160	0,69
3	Wp5	87,82	87,80	trójnik <sup>1</sup>	500	85,51	2,29	86,20	1,60	160	0,69
4	Wp6	88,01	88,04	studnia <sup>3</sup>	500	85,70	2,34	86,39	1,65	160	0,69
5	Wp7.1	88,40	88,40	studnia <sup>3</sup>	500	86,31	2,09	87,00	1,40	160	0,69
6	Wp7.2	88,48	88,50	trójnik <sup>1</sup>	500	85,89	2,61	86,58	1,92	160	0,69
7	Wp8	88,60	88,71	trójnik <sup>1</sup>	500	85,95	2,76	86,64	2,07	160	0,69
8	Wp9.1	88,57	88,48	trójnik <sup>1</sup>	500	86,10	2,38	86,79	1,69	160	0,69
9	Wp9.2	88,42	88,59	studnia <sup>3</sup>	500	86,38	2,21	87,07	1,52	160	0,69
10	Wp10	88,50	88,50	trójnik <sup>1</sup>	500	86,21	2,29	86,90	1,60	160	0,69
11	Wp12	88,45	88,45	trójnik <sup>1</sup>	500	86,22	2,23	86,91	1,54	160	0,69
12	Wp13	89,05	89,05	trójnik <sup>4</sup>	400	87,09	rozwiązanie indywidualne - wpust bez osadnika na kanale				
13	Wp15	90,38	90,27	trójnik <sup>1</sup>	500	87,20	3,07	87,89	2,38	160	0,69
14	Wp16.1	90,80	90,74	trójnik <sup>1</sup>	500	87,66	3,08	88,35	2,39	160	0,69
15	Wp16.2	91,06	91,03	trójnik <sup>2</sup>	500	89,31	1,72	90,00	1,03	160	0,69
16	Wp17.1	91,40	91,27	trójnik <sup>2</sup>	500	89,63	1,64	90,32	0,95	160	0,69
17	Wp17.2	91,60	91,56	trójnik <sup>2</sup>	500	89,75	1,81	90,44	1,12	160	0,69
18	Wp18.1	91,95	91,79	trójnik <sup>2</sup>	500	89,86	1,93	90,55	1,24	160	0,69
19	Wp18.2	92,13	91,98	trójnik <sup>2</sup>	500	89,98	2,00	90,67	1,31	160	0,69
20	Wp19	92,18	92,18	trójnik <sup>2</sup>	500	90,09	2,09	90,78	1,40	160	0,69
21	Wp20	92,20	92,20	trójnik <sup>2</sup>	500	90,21	1,99	90,90	1,30	160	0,69
22	Wp22	91,68	91,83	studnia <sup>3</sup>	500	89,63	2,20	90,32	1,51	160	0,69
23	Wp23	91,12	91,16	studnia <sup>3</sup>	500	89,31	1,85	90,00	1,16	160	0,69
24	Wpd1	86,68	86,68	studnia <sup>3</sup>	500	85,00	1,68	85,69	0,99	160	0,69
25	Wpd2	86,80	86,80	trójnik <sup>1</sup>	500	85,02	1,78	85,71	1,09	160	0,69

- <sup>1</sup> Włączenie wg schematu 1  
<sup>2</sup> Włączenie wg schematu 2  
<sup>3</sup> Włączenie wg schematu 3  
<sup>4</sup> Rozwiązanie indywidualne

 <div>Agencja Projektowa <b>KOLEKTOR</b> PROJEKT 64-100 Leszno ul. Kmicica 69 tel/fax 65 526 77 00</div>		ZAMAWIAJĄCY INWESTOR			
		GMINA ŚWIECIECHOWA ul. Ułańska 4, 64-115 Świeciechowa			
BUDOWA KANAŁU DESZCZOWEGO W ULICY PILOTÓW W STRZYŻEWICACH		ZESTAWIENIE PRZYKANALIKÓW WPUSTÓW DESZCZOWYCH SCHEMATY WŁĄCZENIA			
ZESPÓŁ PROJEKTOWY		PODPIS	SKALA	NUMER RYSUNKU	
PROJEKTANT	mgr inż. K. JANIĄK uprawnienia projektowe nr 675/BS/Lo specjalność instalacyjno - inżynierska członek WOIB w Poznaniu nr ewid. WKP/IS/1611/01		—	06.05.00	
SPRAWDZAJĄCY	mgr inż. T. RZEŹNIK uprawnienia projektowe nr WKP/0273/POOS/14 specjalność instalacyjno - inżynierska członek WOIB w Poznaniu nr ewid. WKP-NIW-BIP-10M		DATA OPRACOWANIA	BRANŻA	WERSJA
ASYSTENT	inż. Ł. Janiak		09.02.2016	IS	1
				STADIUM	PW